

ZELENÉ CESTY MĚSTEM - II. ETAPA

5 - BABÍ LOUKA - OSAZOVACÍ PLÁN

M 1:400

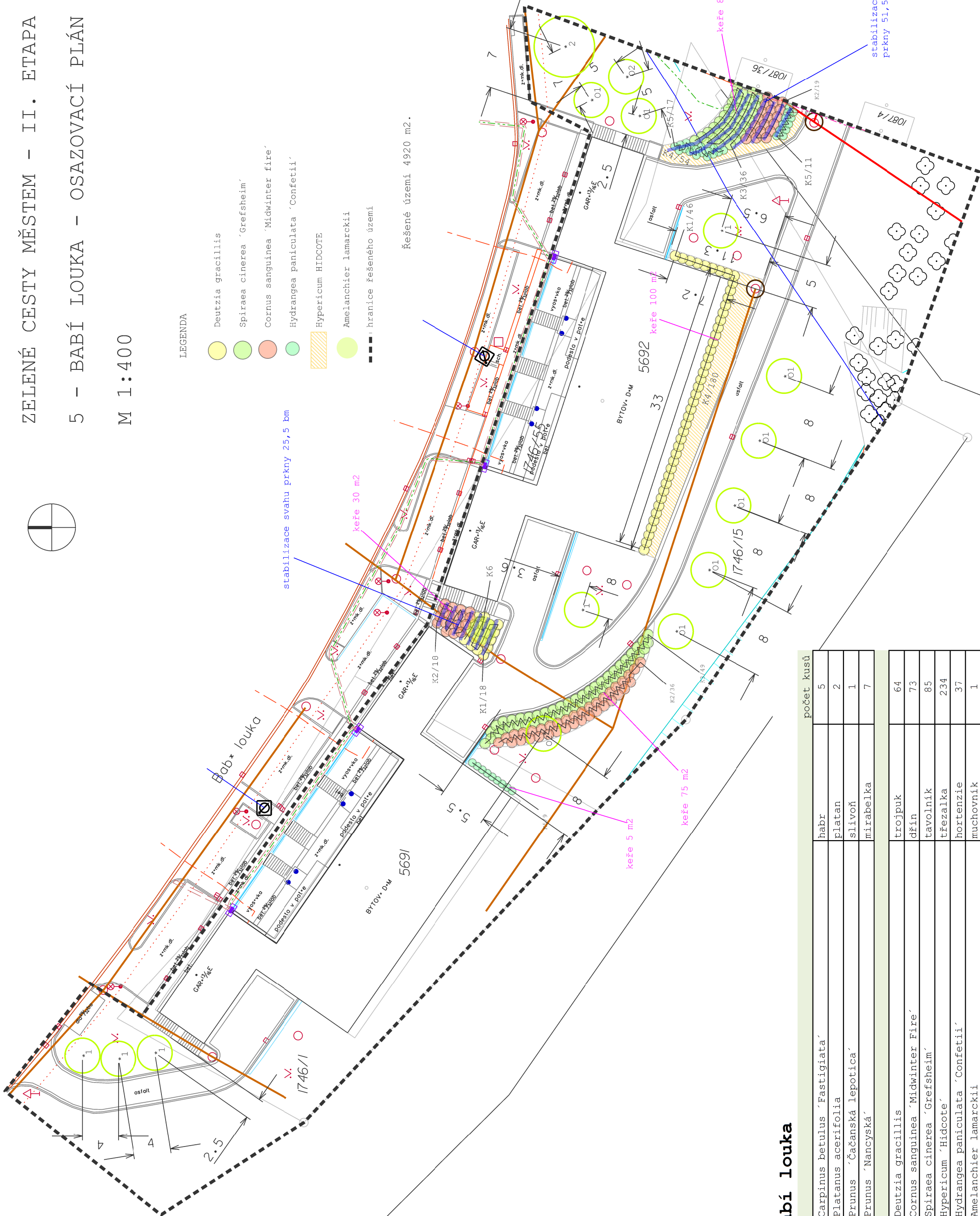
LEGENDA

- Deutzia gracilllis
- Spiraea cinerea 'Grefsheim'
- Cornus sanguinea 'Midwinter fire'
- Hydrangea paniculata 'Confetii'
- Hypericum HIDCOTE
- Amelanchier lamarkii
- hranice řešeného území

stabilizace svahu prkny 25,5 bm

keře 30 m2

Řešené území 4920 m2.



5. Babí louka

Stromy:		počet kusů	
1	Carpinus betulus 'Fastigiata'	habr	5
2	Platanus acerifolia	platan	2
O1	Prunus 'Čačanská leptotica'	slivoň	1
O2	Prunus 'Nancyská'	mirabelka	7
Keře:			
K1	Deutzia gracilllis	trojpek	64
K2	Cornus sanguinea 'Midwinter Fire'	dřín	73
K3	Spiraea cinerea 'Grefsheim'	tavolník	85
K4	Hypericum 'Hidcote'	třezalka	234
K5	Hydrangea paniculata 'Confetii'	hortenzie	37
K6	Amelanchier lamarkii	muchovník	1